

Schaltungssimulation Übungen, SS2010

Zeitplan und Anmerkungen zum organisatorischen Ablauf

P. Söser

Anmeldung TUGraz_online:		22/2/10 (Mo) - 14/3/10 (So)
Vorbesprechung:		11/3/10 (Do) in der Vorlesung
Abgabe 1:	Rückmeldung:	16/3/10 (Di) bis 17/3/10 (Mi)
Abgabe 2:	Ausgabe im www:	26/3/10 (Fr)
	Abgabe bis:	19/4/10 (Mo), 24:00 Uhr
	Besprechung:	20/4/10 (Di) und 21/4/10 (Mi)
Abgabe 3:	Ausgabe im www:	29/4/10 (Do)
	Abgabe bis:	25/5/10 (Di), 24:00 Uhr
	Besprechung:	26/5/10 (Mi) und 28/5/10 (Fr)
Abgabe 4:	Ausgabe im www:	28/5/10 (Fr)
	Abgabe bis:	21/6/10 (Mo), 24:00 Uhr
	Besprechung:	22/6/10 (Di) und 23/6/10 (Mi)

Ablauf der Übungen Schaltungssimulation:

homepage: www.ife.tugraz.at → Lehrveranstaltungen → Schaltungssimulation

newsgroup: tu-graz.lv.schalt-sim (auf news.tugraz.at)

Nach der Anmeldung über TUGraz_online wird für jeden Teilnehmer ein Arbeitsverzeichnis am Rechner *ife.tugraz.at* angelegt. Dieser Rechner kann zur Abgabe der Übungsbeispiele über SFTP (Freeware Windows SFTP-Client ist z.B. *winscp*) erreicht werden.

Zugangsdaten:

- Username = Matrikelnummer
- Passwort = Geburtsdatum (ddmmyy)
- Es sind 4 Unterverzeichnisse angelegt (Abgabe1 bis Abgabe4), in die die jeweiligen Abgaben gespeichert werden.

Für die Übungen ist das Programmpaket **PSpice Version 8** vorgesehen. Das Programm und die Handbücher können über die Homepage zur Lehrveranstaltung heruntergeladen werden. Installations-CDs sind beim LV-Leiter ausborgbar. Eine alternative Programmversion ist die zurzeit aktuelle **OrCAD PSpice Version 16.3**. Diese darf nicht frei verteilt werden. Sie kann nach Registrierung auf der Homepage der Firma cadence® (www.cadence.com → Products → OrCAD Products) heruntergeladen werden. *Die in der Vorlesung verwendete Version wird die Version 8 mit den dazugehörigen Handbüchern sein!*

Abgabe 1 (=Abgabe einer Textdatei, "OK"), die für mich nur zur Rückmeldung dient ob die Teilnahme verbindlich ist und auch zeigt, ob der SFTP-Zugang funktioniert, muss zwischen Dienstag, dem 16/3/10 (8:00 Uhr) und Mittwoch, dem 17/3/10 (24:00 Uhr) erfolgt sein. Ist bis dorthin keine Abgabe erfolgt, wird der Account gelöscht; es ist keine weitere Teilnahme an den Übungen möglich aber es erfolgt auch keine negative Beurteilung!

Die TeilnehmerInnen werden in 2er Gruppen nach freier Wahl zusammengefasst und diese sind per Email (peter.soester@tugraz.at) ebenfalls bis Mittwoch, dem 17/3/10 (24:00 Uhr) bekannt zu geben. Falls Sie keine(n) PartnerIn finden, können Sie auch alleine eine Gruppe bilden. Sie können auch eine Wunsch-Gruppennummer angeben (idealerweise bitte mit Alternativen), die nach Möglichkeit berücksichtigt wird (siehe dazu das untenstehende Zeitschema). Jede Gruppe muss sich auf eine der beiden Programmversionen festlegen.

Es werden drei Teilübungen in der Vorlesung ausgegeben (die Angaben werden auf der Homepage veröffentlicht; evtl. vorhandene Schaltbilder werden in der Version 8 gezeichnet sein und müssen bei Verwendung der Version 16.3 eigenständig adaptiert werden!). Die Lösungen sind dann bis zum jeweils vorgegebenen Termin über SFTP abzugeben. Sie können für TeilnehmerInnen einer Gruppe ident sein, müssen aber für jede(n) TeilnehmerIn im Verzeichnis vorhanden sein. Es erfolgt danach eine mündliche Besprechung mit den TeilnehmerInnen.

Abgegeben wird beim Arbeiten mit der Version 8 jeweils ein Workspace-Archiv, das aus dem Design-Manager von PSpice erstellt wird (siehe Abbildung 1). Dieses Archiv enthält alle Dateien der durchgeführten Simulationen und die Dokumente, die zur Abgabe laut Aufgabenstellung erstellt werden müssen. Sie sollten dazu für jede Aufgabe **ein** Arbeitsverzeichnis (Workspace) verwenden und darin die jeweiligen Beispiele und Dokumente mit **eindeutigen** Bezeichnungen (z.B.: B1_A.xxx) ablegen. Das Archiv sollte wie folgt bezeichnet werden: <Gruppennummer>_A<Aufgabennummer>.ma (z.B.: 02_A3.ma; vgl.: Abbildung 2).

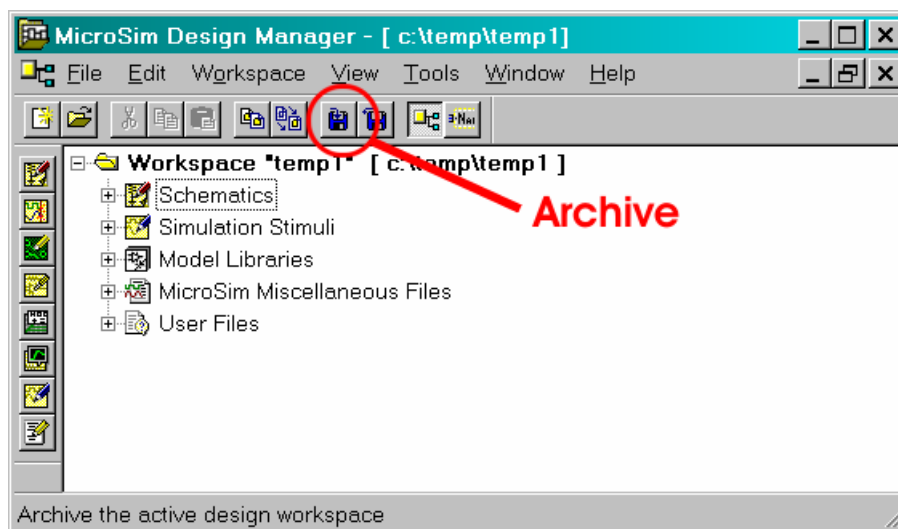


Abbildung 1: Design Manager - Archivierung des Workspaces

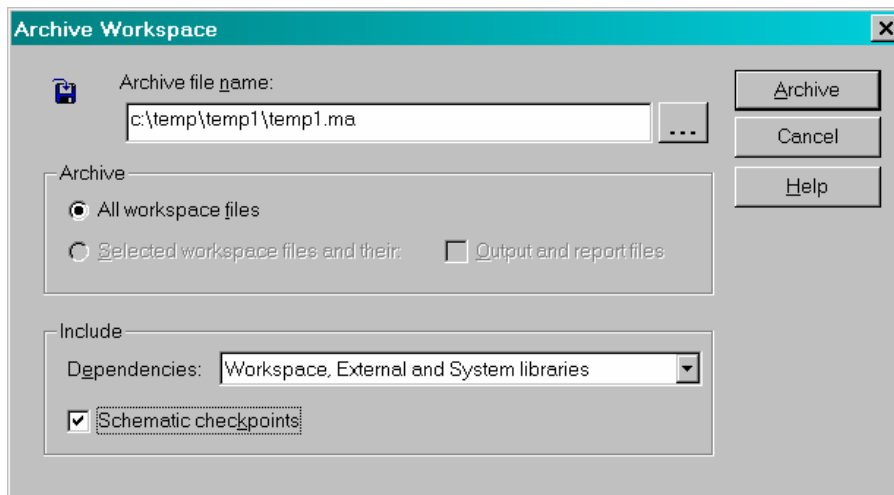


Abbildung 2: Speicheroptionen für das Archiv

In der Programmversion 16.3 gibt es auch eine Archivierungsoption, die allerdings bei meiner aktuellen Installation nicht funktioniert. In diesem Fall kann dann das gesamte Arbeitsverzeichnis gezippt abgegeben werden.

Mündliche Besprechung:

Der SFTP Server wird vor den mündlichen Besprechungen bis zur Ausgabe der nächsten Beispiele gesperrt. Die Übungsaufgaben müssen daher bis einen Tag vor dem Besprechungsbeginn der jeweiligen Abgabe am Server eingelangt sein!

Zeitschema für die Besprechung der Abgaben 2 bis 4 mit den einzelnen Gruppen:

Zeit	20/4 (Di)	21/4 (Mi)
	26/5 (Mi)	28/5 (Fr)
	22/6 (Di)	23/6 (Mi)
	Gruppe	Gruppe
09:00	01	19
09:20	02	20
09:40	03	21
10:00	04	22
10:20	05	23
10:40	06	24
11:00	07	25
11:20	08	26
11:40	09	27
14:00	10	28
14:20	11	29
14:40	12	30
15:00	13	31
15:20		32
15:40		33
16:00		34
16:20		35
16:40		36

Der Ort der Besprechung ist voraussichtlich Zimmer HF 01 118 (Büro von P. Söser). Änderungen im Ort werden per Email rechtzeitig vor jeder Abgabe bekannt gegeben.

10/3/2010 ó P. Söser